



Pangea *Collection*

Pangea® Collection

Can a typeface make the world a better place? Well, it can try to.

25% of all designer royalties will be donated to preserving the rainforest and to implementing reforestation projects.

Design

Christoph Koeberlin

Design Contributions

Azza Alameddine Design Arabic

Yanek Iontef Design Hebrew

Daniel Grumer Design Hebrew

Gergő Kókai

Tanya George Co-Design Italics

Gabriel Richter Co-Design Italics

Andreas Frohloff

Ilya Ruderman Cyrillic

Consultancy

Irene Vlachou Greek Consultancy

Donny Trương Vietnamese

Consultancy

Paul Hanslow African Latin

Consultancy

Mastering, Production

Christoph Koeberlin

Olli Meier

Andreas Frohloff

Igino Marini Spacing/Kerning

Marketing

Christoph Koeberlin Naming

Ivo Gabrowitsch Copywriting, Specimen

Tobias Peil Motion Design, Imagery

Anja Knust Artwork, Imagery

Fungi Dube Artwork, Imagery Afrikan

Azza Alameddine Artwork Arabic

Yanek Iontef Artwork Hebrew

Olli Meier Artwork Arabic, Hebrew, Specimen

Nik Stohn Motion Design (Pangea Italics)

Lucy Beckley English Translation

Design Period

2016–2024

Release History

Version 3.00; Jun 18, 2024 Condensed;

VAR: optical size axis replaces 4 other axes;

web font subsets; minor changes

V 1.003; Dec 20, 2022 Arabic, Hebrew

V 1.003; Dec 20, 2021 African Latin

V 1.002 (Static Fonts)/V 2.00

(Variable Fonts); Mar 9, 2021 Italics

V 1.000; July 20, 2020

Languages

542 435 Latin, 69 Cyrillic, 32 Arabic*;

5 Hebrew*, 1 Greek → pages 19–20

Glyphs Per Font

1134 Latin/Cyrillic/Greek, 481

Arabic*, 406 Hebrew* → page 20

80 Styles

5 upright weights and corresponding italics in 4 widths

(no Arabic Italics available, no Arabic and

Hebrew Condensed widths available)

→ pages 5, 7, 8

Licensing

Trial Free test license, **Base** Includes

Desktop, Web and Social Media use,

Extended Larger volume, App or Audio-

Visual, **Additional licenses on**

request → page 27

Modifications, Extensions

Available on request

Formats

Static .otf, woff2; Variable .ttf, woff2;

Additional formats on request

→ page 27

Variable Fonts

Included in the Collection package at no extra cost

4 axes: optical size, weight,

width, italic; Web file sizes woff2:

697 KB all languages, 536 KB Complete

Latin, 193 KB Basic European Latin,

274 KB Cyrillic, 241 KB Greek, 98 KB

Arabic, 123 KB Hebrew

Trademarks

Pangea® is a registered

trademark of Fontwerk GmbH

Awards

JBA Joseph Binder Award 2022
22 Distinction

Recommended Use

Advertising & Packaging

Editorial & Publishing

Logo, Branding & CI

Poster & Billboards

Responsive Design

Contact

Fontwerk GmbH

Prenzlauer Allee 186

10405 Berlin, Germany

hello@fontwerk.com

Available exclusively from

fontwerk.com/fonts/

[pangea-collection](https://fontwerk.com/fonts/pangea-collection)

Supercontinent Cycle

NETWORK

On a global scale, *long-term*

Effective Carbon Storage

Lights 1,970

generate intelligent playlist tutorial

EGLO.036 Tripswitch

Argyre Quadrangle MC-26

The roof is part of an \$18 million rainwater treatment system

Supercontinent Cycle

NETWORK

On a global scale, *long-term*

Effective Carbon Storage

Lights 1,970

generate intelligent playlist tutorial

EGLO.036 Tripswitch

Argyre Quadrangle MC-26

The roof is part of an \$18 million rainwater treatment system

Κρεεε ta ti le te γε nduwo ya

Οποιαδήποτε πτώση

Hải Dương was built in 1804

Zwergplanet

البحث عن الحيوان

העיר האדומה הוא מונח שנטבע

Самородная

Энергетическая утилизация отходов

Διοξείδιο του άνθρακα

Κρεεε ta ti le te γε nduwo ya

Οποιαδήποτε πτώση

Hải Dương was built in 1804

Zwergplanet

البحث عن الحيوان

העיר האדומה הוא מונח שנטבע

Самородная

Энергетическая утилизация отходов

Διοξείδιο του άνθρακα

Pangea

XCondensed Light	Condensed Light	SemiCondensed Light	Light
<i>XCondensed Light Italic</i>	<i>Condensed Light Italic</i>	<i>SemiCondensed Light Italic</i>	<i>Light Italic</i>
XCondensed Regular	Condensed Regular	SemiCondensed Regular	Regular
<i>XCondensed Italic</i>	<i>Condensed Italic</i>	<i>SemiCondensed Italic</i>	<i>Italic</i>
XCondensed Medium	Condensed Medium	SemiCondensed Medium	Medium
<i>XCondensed Medium Italic</i>	<i>Condensed Medium Italic</i>	<i>SemiCondensed Medium Italic</i>	<i>Medium Italic</i>
XCondensed SemiBold	Condensed SemiBold	SemiCondensed SemiBold	SemiBold
<i>XCondensed SemiBold Italic</i>	<i>Condensed SemiBold Italic</i>	<i>SemiCondensed SemiBold Italic</i>	<i>SemiBold Italic</i>
XCondensed Bold	Condensed Bold	SemiCondensed Bold	Bold
<i>XCondensed Bold Italic</i>	<i>Condensed Bold Italic</i>	<i>SemiCondensed Bold Italic</i>	<i>Bold Italic</i>
<i>XCondensed Bold Italic</i>	<i>Condensed Bold Italic</i>	<i>SemiCondensed Bold Italic</i>	<i>Bold Italic</i>
XCondensed Bold	Condensed Bold	SemiCondensed Bold	Bold
<i>XCondensed SemiBold Italic</i>	<i>Condensed SemiBold Italic</i>	<i>SemiCondensed SemiBold Italic</i>	<i>SemiBold Italic</i>
XCondensed SemiBold	Condensed SemiBold	SemiCondensed SemiBold	SemiBold
<i>XCondensed Medium Italic</i>	<i>Condensed Medium Italic</i>	<i>SemiCondensed Medium Italic</i>	<i>Medium Italic</i>
XCondensed Medium	Condensed Medium	SemiCondensed Medium	Medium
<i>XCondensed Italic</i>	<i>Condensed Italic</i>	<i>SemiCondensed Italic</i>	<i>Italic</i>
XCondensed Regular	Condensed Regular	SemiCondensed Regular	Regular
<i>XCondensed Light Italic</i>	<i>Condensed Light Italic</i>	<i>SemiCondensed Light Italic</i>	<i>Light Italic</i>
XCondensed Light	Condensed Light	SemiCondensed Light	Light

Pangea Text

“With the addition of narrower widths, Pangea is now an even more powerful and versatile dynamo for designers working on packaging, branding, editorial, and digital projects.”

Ralg	Ралг	Ραλγ	Ralg	Ралг	Ραλγ	Ralg	Ралг	Ραλγ	Ralg	Ралг	Ραλγ	Light
Ralg	Ралг	Ραλγ	Ralg	Ралг	Ραλγ	Ralg	Ралг	Ραλγ	Ralg	Ралг	Ραλγ	
<i>Ralg</i>	<i>Ралг</i>	<i>Ραλγ</i>	<i>Ralg</i>	<i>Ралг</i>	<i>Ραλγ</i>	<i>Ralg</i>	<i>Ралг</i>	<i>Ραλγ</i>	<i>Ralg</i>	<i>Ралг</i>	<i>Ραλγ</i>	Light Italic
<i>Ralg</i>	<i>Ралг</i>	<i>Ραλγ</i>	<i>Ralg</i>	<i>Ралг</i>	<i>Ραλγ</i>	<i>Ralg</i>	<i>Ралг</i>	<i>Ραλγ</i>	<i>Ralg</i>	<i>Ралг</i>	<i>Ραλγ</i>	
Ralg	Ралг	Ραλγ	Ralg	Ралг	Ραλγ	Ralg	Ралг	Ραλγ	Ralg	Ралг	Ραλγ	Regular
Ralg	Ралг	Ραλγ	Ralg	Ралг	Ραλγ	Ralg	Ралг	Ραλγ	Ralg	Ралг	Ραλγ	
<i>Ralg</i>	<i>Ралг</i>	<i>Ραλγ</i>	<i>Ralg</i>	<i>Ралг</i>	<i>Ραλγ</i>	<i>Ralg</i>	<i>Ралг</i>	<i>Ραλγ</i>	<i>Ralg</i>	<i>Ралг</i>	<i>Ραλγ</i>	Italic
<i>Ralg</i>	<i>Ралг</i>	<i>Ραλγ</i>	<i>Ralg</i>	<i>Ралг</i>	<i>Ραλγ</i>	<i>Ralg</i>	<i>Ралг</i>	<i>Ραλγ</i>	<i>Ralg</i>	<i>Ралг</i>	<i>Ραλγ</i>	
Ralg	Ралг	Ραλγ	Ralg	Ралг	Ραλγ	Ralg	Ралг	Ραλγ	Ralg	Ралг	Ραλγ	Medium
Ralg	Ралг	Ραλγ	Ralg	Ралг	Ραλγ	Ralg	Ралг	Ραλγ	Ralg	Ралг	Ραλγ	
<i>Ralg</i>	<i>Ралг</i>	<i>Ραλγ</i>	<i>Ralg</i>	<i>Ралг</i>	<i>Ραλγ</i>	<i>Ralg</i>	<i>Ралг</i>	<i>Ραλγ</i>	<i>Ralg</i>	<i>Ралг</i>	<i>Ραλγ</i>	Medium Italic
<i>Ralg</i>	<i>Ралг</i>	<i>Ραλγ</i>	<i>Ralg</i>	<i>Ралг</i>	<i>Ραλγ</i>	<i>Ralg</i>	<i>Ралг</i>	<i>Ραλγ</i>	<i>Ralg</i>	<i>Ралг</i>	<i>Ραλγ</i>	
Ralg	Ралг	Ραλγ	Ralg	Ралг	Ραλγ	Ralg	Ралг	Ραλγ	Ralg	Ралг	Ραλγ	SemiBold
Ralg	Ралг	Ραλγ	Ralg	Ралг	Ραλγ	Ralg	Ралг	Ραλγ	Ralg	Ралг	Ραλγ	
<i>Ralg</i>	<i>Ралг</i>	<i>Ραλγ</i>	<i>Ralg</i>	<i>Ралг</i>	<i>Ραλγ</i>	<i>Ralg</i>	<i>Ралг</i>	<i>Ραλγ</i>	<i>Ralg</i>	<i>Ралг</i>	<i>Ραλγ</i>	SemiBold Italic
<i>Ralg</i>	<i>Ралг</i>	<i>Ραλγ</i>	<i>Ralg</i>	<i>Ралг</i>	<i>Ραλγ</i>	<i>Ralg</i>	<i>Ралг</i>	<i>Ραλγ</i>	<i>Ralg</i>	<i>Ралг</i>	<i>Ραλγ</i>	
Ralg	Ралг	Ραλγ	Ralg	Ралг	Ραλγ	Ralg	Ралг	Ραλγ	Ralg	Ралг	Ραλγ	Bold
Ralg	Ралг	Ραλγ	Ralg	Ралг	Ραλγ	Ralg	Ралг	Ραλγ	Ralg	Ралг	Ραλγ	
Ralg	Ралг	Ραλγ	Ralg	Ралг	Ραλγ	Ralg	Ралг	Ραλγ	Ralg	Ралг	Ραλγ	Bold Italic
Ralg	Ралг	Ραλγ	Ralg	Ралг	Ραλγ	Ralg	Ралг	Ραλγ	Ralg	Ралг	Ραλγ	

2 Optical Sizes × 5 Weights + *Variable Fonts*

Pangea

Pangea Text

Ralg	Ралг	Ραλγ	أبجد	ראלג	Light	Ralg	Ралг	Ραλγ	أبجد	ראלג
<i>Ralg</i>	<i>Ралг</i>	<i>Ραλγ</i>		<i>ראלג</i>	Light Italic	<i>Ralg</i>	<i>Ралг</i>	<i>Ραλγ</i>		<i>ראלג</i>
Ralg	Ралг	Ραλγ	أبجد	ראלג	Regular	Ralg	Ралг	Ραλγ	أبجد	ראלג
<i>Ralg</i>	<i>Ралг</i>	<i>Ραλγ</i>		<i>ראלג</i>	Italic	<i>Ralg</i>	<i>Ралг</i>	<i>Ραλγ</i>		<i>ראלג</i>
Ralg	Ралг	Ραλγ	أبجد	ראלג	Medium	Ralg	Ралг	Ραλγ	أبجد	ראלג
<i>Ralg</i>	<i>Ралг</i>	<i>Ραλγ</i>		<i>ראלג</i>	Medium Italic	<i>Ralg</i>	<i>Ралг</i>	<i>Ραλγ</i>		<i>ראלג</i>
Ralg	Ралг	Ραλγ	أبجد	ראלג	SemiBold	Ralg	Ралг	Ραλγ	أبجد	ראלג
<i>Ralg</i>	<i>Ралг</i>	<i>Ραλγ</i>		<i>ראלג</i>	SemiBold Italic	<i>Ralg</i>	<i>Ралг</i>	<i>Ραλγ</i>		<i>ראלג</i>
Ralg	Ралг	Ραλγ	أبجد	ראלג	Bold	Ralg	Ралг	Ραλγ	أبجد	ראלג
Ralg	Ралг	Ραλγ		ראלג	Bold Italic	Ralg	Ралг	Ραλγ		ראלג

Latin Cyrillic Greek Arabic Hebrew Latin Cyrillic Greek Arabic Hebrew

3 UP
DOORS

Pangea Bold All Caps 100 pt

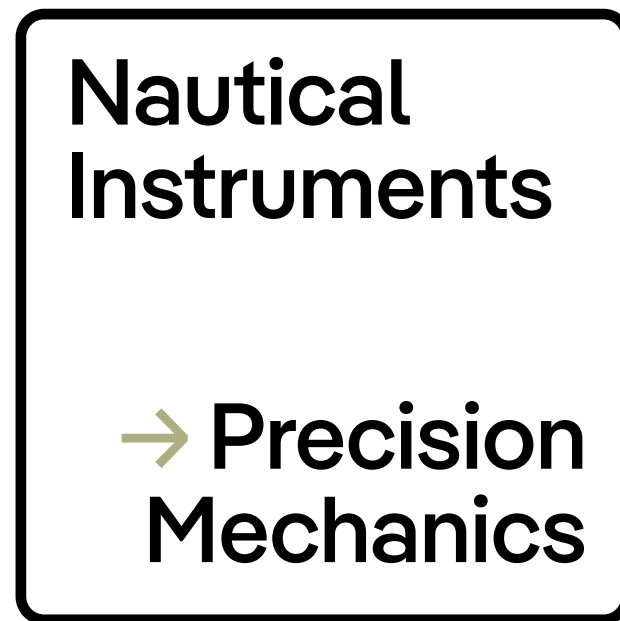
Pangea Light All Caps 65 pt

CARBON 
 BASED
LIFEFORMS 



Pangea Medium Italic 40 pt,
Regular All Caps 18 pt

Pangea Medium 35 pt



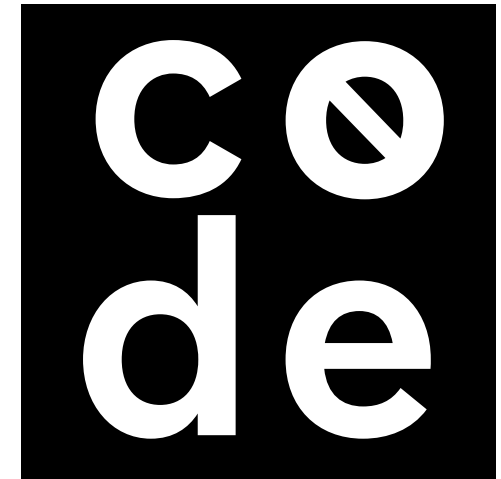
ORCHIDEE
Bar & Club

Pangea Text Light All Caps 90 pt, Bold 90 pt

Pangea Text SemiCondensed Medium Italic 40 pt, Medium 14 pt

*“That rug really tied
the room together.”*

Walter Sobchak, quoting The Dude



Pangea Text SemiBold 110 pt

Pangea Text Light 50 pt

Baggage
Reclaim



20 Mil Léguas Submarinas

Pangea Bold 54 pt, Português

The year 1866 was signalized by a remarkable incident, a mysterious and inexplicable phenomenon, which doubtless no one has yet forgotten. Not to mention rumors which agitated the maritime population, and excited the public mind, even in the interior of continents, seafaring men were particularly excited.

Pangea Medium 22 pt, English

Kaufleute, Reeder, Schiffskapitäne, Skipper und Master in Europa und Amerika, Offiziere der Kriegsmarine aller Länder und schließlich die Regierungen der einflussreichen Staaten beider Kontinente nahmen die Vorfälle außeror-

dentlich ernst. Seit einiger Zeit schon waren mehrere Schiffe auf hoher See „*einem gigantischen Etwas*“ begegnet, einem langen, spindelförmigen Gegenstand, der bisweilen phosphoreszierte und weitaus größer und schneller war als ein Wal.

Pangea Regular 16 pt, Italic 16 pt, Deutsch

Los hechos relativos a estas apariciones, consignados en los diferentes libros de a bordo, coincidían con bastante exactitud en lo referente a la estructura del objeto o del ser en cuestión, a la excepcional velocidad de sus movimientos, a la sorprendente potencia de su locomoción y a la particular vitalidad de que parecía dotado. De tratarse de un cetáceo, superaba en volumen a todos cuantos especímenes de este género había clasificado la ciencia hasta entonces. Ni *Cuvier*, ni *Lacepède*, ni *Dumeril* ni *Quatrefages* hubieran admitido la existencia de tal monstruo, a menos de haberlo visto por sus propios ojos de sabios.

Pangea Regular 12 pt, Italic 12 pt, Español

À prendre la moyenne des observations faites à diverses reprises, — en rejetant les évaluations timides qui assignaient à cet objet une longueur de deux cents pieds, et en repoussant les opinions exagérées qui le disaient large d'un mille et long de trois, — on pouvait affirmer, cependant, que cet être phénoménal dépassait de beaucoup toutes les dimensions admises jusqu'à ce jour par les ichthyologistes, — s'il existait toutefois. Or, il existait, le fait en lui-même n'était plus niable, et, avec ce penchant qui pousse au merveilleux la cervelle humaine, on comprendra l'émotion produite dans le monde entier par cette surnaturelle apparition. Quant à la rejeter au rang des fables, il fallait y renoncer.

Pangea Regular 8 pt, Français

20 Mil Léguas Submarinas

Pangea Text Bold 54 pt,
Português

The year 1866 was signalized by a remarkable incident, a mysterious and inexplicable phenomenon, which doubtless no one has yet forgotten. Not to mention rumors which agitated the maritime population, and excited the public mind, even in the interior of continents, seafaring men were particularly excited.

Pangea Text SemiBold 18.5 pt, English

Kaufleute, Reeder, Schiffskapitäne, Skipper und Master in Europa und Amerika, Offiziere der Kriegsmarine aller Länder und schließlich die Regierungen der verschiedenen Staaten beider Kontinente nahmen die Vorfälle außerordentlich ernst. Seit einiger Zeit schon waren mehrere Schiffe auf hoher See „*einem gigantischen Etwas*“ begegnet, einem

langen, spindelförmigen Gegenstand, der bisweilen phosphoreszierte und weitaus größer und schneller war als ein Wal.

Pangea Text Regular 16 pt, Italic 16 pt, Deutsch

Los hechos relativos a estas apariciones, consignados en los diferentes libros de a bordo, coincidían con bastante exactitud en lo referente a la estructura del objeto o del ser en cuestión, a la excepcional velocidad de sus movimientos, a la sorprendente potencia de su locomoción y a la particular vitalidad de que parecía dotado. De tratarse de un cetáceo, superaba en volumen a todos cuantos especímenes de este género había clasificado la ciencia hasta entonces. Ni *Cuvier*, ni *Lacepède*, ni *Dumeril* ni *Quatrefages* hubieran admitido la existencia de tal monstruo, a menos de haberlo visto por sus propios ojos de sabios.

Pangea Text Regular 12 pt, Español

À prendre la moyenne des observations faites à diverses reprises, — en rejetant les évaluations timides qui assignaient à cet objet une longueur de deux cents pieds, et en repoussant les opinions exagérées qui le disaient large d'un mille et long de trois, — on pouvait affirmer, cependant, que cet être phénoménal dépassait de beaucoup toutes les dimensions admises jusqu'à ce jour par les ichthyologistes, — s'il existait toutefois. Or, il existait, le fait en lui-même n'était plus niable, et, avec ce penchant qui pousse au merveilleux la cervelle humaine, on comprendra l'émotion produite dans le monde entier par cette surnaturelle apparition. Quant à la rejeter au rang des fables, il fallait y renoncer.

Pangea Text Regular 8.7 pt, Français

Двадцать тысяч льё

Pangea Bold 54 pt, Русский

1866 год ознаменовался удивительным происшествием, которое, вероятно, еще многим памятно. Не говоря уже о том, что слухи, ходившие в связи с необъяснимым явлением, о котором идет речь, волновали жителей приморских городов и континентов, они еще сеяли тревогу и среди моряков.

Pangea Medium 21 pt, Русский

Купцы, судовладельцы, капитаны судов, шкиперы как в Европе, так и в Америке, моряки военного флота всех стран, даже правительства различных государств Старого и Нового Света были озабочены событием, не поддающимся объяснению. Дело в том,

что с некоторого времени многие корабли стали встречать в море какой-то длинный, фосфоресцирующий, веретенообразный предмет, далеко превосходивший кита как размерами, так и быстротой передвижения.

Pangea Regular 15.5 pt, Italic 15.5 pt, Русский

Οι αναφορές που είχαν καταγραφεί στα ημερολόγια διάφορων πλοίων σχετικά μ' αυτή την παρουσία, συμφωνούσαν με αρκετή ακρίβεια στην εξωτερική περιγραφή του εν λόγω αντικειμένου ή όντος, στην απίθανη ταχύτητα των κινήσεών του, στην εκπληκτική μηχανική ισχύ του, στην ιδιότυπη ζωή με την οποία φαινόταν προικισμένο. Αν ήταν κήτος, ξεπερνούσε σε όγκο όλα τα κήτη που ήταν ως τότε γνωστά στην επιστήμη. Ούτε ο Κυβιέ ούτε ο Λασεπέντ ούτε ο Ντυμερίλ ούτε ο Κατρφάζ θα παραδέχονταν την ύπαρξη ενός τέτοιου τέρατος – εκτός βέβαια αν το έβλεπαν με τα ίδια τους τα σοφά μάτια.

Pangea Regular 12 pt, Italic 12 pt, Ελληνικά

Πράγματι, στις 20 Ιουλίου 1866 το ατμόπλοιο Κυβερνήτης Χίγκινσον της Ατμοπλοϊκής Εταιρείας Καλκούττας και Μπουρνάχ είχε συναντήσει αυτό τον κινούμενο όγκο πέντε μίλια ανατολικά από τις ακτές της Αυστραλίας. Ο πλοίαρχος Μπέικερ νόμισε στην αρχή ότι αντί- κριζε έναν άγνωστο σκόπελο· ήταν μάλιστα έτοιμος να προσδιορίσει την ακριβή του θέση, όταν δυο πίδακες νερού εκτοξεύτηκαν σφυρίζοντας από το μυστηριώδες αντικείμενο στον αέρα, σε ύψος εκατόν πενήντα ποδιών.

Pangea Light 8 pt, Light Italic 8 pt, Ελληνικά

Двадцать тысяч льё

Pangea Text Bold 54 pt, Русский

1866 год ознаменовался удивительным происшествием, которое, вероятно, еще многим памятно. Не говоря уже о том, что слухи, ходившие в связи с необъяснимым явлением, о котором идет речь, волновали жителей приморских городов и континентов, они еще сеяли тревогу и среди моряков.

Pangea Text Medium 18.5 pt, Русский

Купцы, судовладельцы, капитаны судов, шкиперы как в *Европе*, так и в *Америке*, моряки военного флота всех стран, даже правительства различных государств Старого и Нового Света были озабочены событием, не поддающимся объяснению. Дело в том, что с некоторого времени многие корабли стали встречать в море какой-то длинный,

фосфоресцирующий, веретенообразный предмет, далеко превосходивший кита как размерами, так и быстротой передвижения.

Pangea Text Regular 15 pt, Italic 15 pt, Русский

Οι αναφορές που είχαν καταγραφεί στα ημερολόγια διά-φορων πλοίων σχετικά μ' αυτή την παρουσία, συμφωνούσαν με αρκετή ακρίβεια στην εξωτερική περιγραφή του εν λόγω αντικειμένου ή όντος, στην απίθανη ταχύτητα των κινήσεών του, στην εκπληκτική μηχανική ισχύ του, στην ιδιότυπη ζωή με την οποία φαινόταν προικισμένο. Αν ήταν κήτος, ξεπερ-νούσε σε όγκο όλα τα κήτη που ήταν ως τότε γνωστά στην επιστήμη. Ούτε ο *Κυβιέ* ούτε ο *Λασεπέντ* ούτε ο *Ντυμερίλ* ούτε ο *Κατρφάζ* θα παραδέχονταν την ύπαρξη ενός τέτοιου τέρατος – εκτός βέβαια αν το έβλεπαν με τα ίδια τους τα σοφά μάτια.

Pangea Text Regular 12.5 pt, Italic 12.5 pt, Ελληνικά

Πράγματι, στις 20 Ιουλίου 1866 το ατμόπλοιο *Κυβερνήτης Χίγκινσον* της Ατμοπλοϊκής Εταιρείας Καλκούττας και Μπουρνάχ είχε συναντήσει αυτό τον κινούμενο όγκο πέντε μίλια ανατολικά από τις ακτές της Αυστρα- λίας. Ο πλοίαρχος Μπέικερ νόμισε στην αρχή ότι αντί- κριζε έναν άγνωστο σκόπελο· ήταν μάλιστα έτοιμος να προσδιορίσει την ακριβή του θέση, όταν δυο πίδακες νερού εκτοξεύτηκαν σφυρίζοντας από το μυστηριώδες αντικείμενο στον αέρα, σε ύψος εκατόν πενήντα ποδιών.

Pangea Text Light 8.5 pt, Light Italic 8.5 pt, Ελληνικά

البحث عن الحيوان المفترس

Pangea Bold 56 pt

سيتذكر العالم دومًا عام ١٨٦٦ لما شهدته من حدث غريب. على مدار شهور، ظل البحارة حول العالم يتحدثون عن كائن غريب، حيث رأى كل منهم حيوانًا أسرع وأضخم من أي حيوان بحري آخر، يبدو هذا الكائن أحيانًا مضيئًا! رأى ذلك الكائن الكثير من الناس، مما يؤكد أنه حقيقي؛ فاللغز موجود بالفعل.

Pangea Medium 20 pt

سيتذكر العالم دومًا عام ١٨٦٦ لما شهدته من حدث غريب. على مدار شهور، ظل البحارة حول العالم يتحدثون عن كائن غريب، حيث رأى كل منهم حيوانًا أسرع وأضخم من أي حيوان بحري آخر، يبدو هذا الكائن أحيانًا مضيئًا! رأى ذلك الكائن الكثير من الناس، مما يؤكد أنه حقيقي؛ فاللغز موجود بالفعل. في شهر أبريل/نيسان عام ١٨٦٧ هاجم الوحش سفينة ضخمة، شعر الجميع بالذعر بعد هذه الحادثة، وفي النهاية أراد الناس

Pangea Regular 16 pt

سيتذكر العالم دومًا عام ١٨٦٦ لما شهدته من حدث غريب. على مدار شهور، ظل البحارة حول العالم يتحدثون عن كائن غريب، حيث رأى كل منهم حيوانًا أسرع وأضخم من أي حيوان بحري آخر، يبدو هذا الكائن أحيانًا مضيئًا! رأى ذلك الكائن الكثير من الناس، مما يؤكد أنه حقيقي؛ فاللغز موجود بالفعل. في شهر أبريل/نيسان عام ١٨٦٧ هاجم الوحش سفينة ضخمة، شعر الجميع بالذعر بعد هذه الحادثة، وفي النهاية أراد الناس البحث عن ذلك الوحش الذي يحكم البحار. كانت هذه المرة الأولى التي أسمع بها عن ذلك الأمر، فقد قضيت الستة

Pangea Regular 14 pt

سيتذكر العالم دومًا عام ١٨٦٦ لما شهدته من حدث غريب. على مدار شهور، ظل البحارة حول العالم يتحدثون عن كائن غريب، حيث رأى كل منهم حيوانًا أسرع وأضخم من أي حيوان بحري آخر، يبدو هذا الكائن أحيانًا مضيئًا! رأى ذلك الكائن الكثير من الناس، مما يؤكد أنه حقيقي؛ فاللغز موجود بالفعل.

في شهر أبريل/نيسان عام ١٨٦٧ هاجم الوحش سفينة ضخمة، شعر الجميع بالذعر بعد هذه الحادثة، وفي النهاية أراد الناس البحث عن ذلك الوحش الذي يحكم البحار. كانت هذه المرة الأولى التي أسمع بها عن ذلك الأمر، فقد قضيت الستة أشهر الماضية في إجراء أبحاث في الولايات المتحدة، كنت أدرس المحيط والحياة البحرية. جاز عملي احتراقًا كبيرًا من قبل علماء آخرين. أراد الناس معرفة رأيي في الوحش، كنت أفكر في خيارين، ذلك الشيء قد يكون وحشًا لم نسمع به من قبل قط، أو قد يكون سفينة من نوع ما. لم أعتقد أن بمقدور أي شخص بناء مثل تلك السفينة دون أن يعرف آخرون عن ذلك الأمر. وبعد جمع كل المعلومات المتوفرة عن ذلك الكائن، قررت أن لا بد أنه مخلوق بحري جديد بالنسبة لنا. فكيف لنا أن نعرف ما الذي يعيش في أعماق المحيطات؟ نحن نخمن فقط. ربما كان ظهور هذا المخلوق ليس سوى صدفة.

سرعان ما انتشر خبر ذلك الحيوان حول العالم، وتم الاتفاق على إرسال سفينة للبحث عنه. غادرت سفينة أبراهام لينكولن في أسرع وقت ممكن، لكن عندما تكون في أتم الاستعداد لمواجهة الوحش، يختفي الوحش. مر شهران دون أن يراه أي فرد، وعادت السفينة بلا جديد. وأخيرًا جاءت أخبار من سفينة بخارية تغادر سان فرانسيسكو، فقد شوهد الوحش! وتقرر أن تبحر سفينة أبراهام لينكولن مرة أخرى. وقبل استعداد السفينة بثلاث ساعات تلقيت خطابًا:

إن القبطان فاراجوت بحار ماهر، كان يبحر وكأنه هو والسفينة كيان واحد. من الواضح أن هذا الرجل إما سيقتل الوحش البحري أو سيقتله الوحش في النهاية، لم يكن باستطاعتي رؤية خيار آخر.

Pangea Light 8 pt

البحث عن الحيوان المفترس

Pangea Text Bold 56 pt

سيتذكر العالم دومًا عام ١٨٦٦ لما شهدته من حدث غريب. على مدار شهور، ظل البحارة حول العالم يتحدثون عن كائن غريب، حيث رأى كل منهم حيوانًا أسرع وأضخم من أي حيوان بحري آخر، يبدو هذا الكائن أحيانًا مضيئًا! رأى ذلك الكائن الكثير من الناس، مما يؤكد أنه حقيقي؛ فاللغز موجود بالفعل.

Pangea Text Medium 20 pt

سيتذكر العالم دومًا عام ١٨٦٦ لما شهدته من حدث غريب. على مدار شهور، ظل البحارة حول العالم يتحدثون عن كائن غريب، حيث رأى كل منهم حيوانًا أسرع وأضخم من أي حيوان بحري آخر، يبدو هذا الكائن أحيانًا مضيئًا! رأى ذلك الكائن الكثير من الناس، مما يؤكد أنه حقيقي؛ فاللغز موجود بالفعل.

في شهر أبريل/نيسان عام ١٨٦٧ هاجم الوحش سفينة ضخمة، شعر الجميع بالذعر بعد هذه الحادثة، وفي النهاية أراد

Pangea Text Regular 16 pt

سيتذكر العالم دومًا عام ١٨٦٦ لما شهدته من حدث غريب. على مدار شهور، ظل البحارة حول العالم يتحدثون عن كائن غريب، حيث رأى كل منهم حيوانًا أسرع وأضخم من أي حيوان بحري آخر، يبدو هذا الكائن أحيانًا مضيئًا! رأى ذلك الكائن الكثير من الناس، مما يؤكد أنه حقيقي؛ فاللغز موجود بالفعل.

في شهر أبريل/نيسان عام ١٨٦٧ هاجم الوحش سفينة ضخمة، شعر الجميع بالذعر بعد هذه الحادثة، وفي النهاية أراد الناس البحث عن ذلك الوحش الذي يحكم البحار.

Pangea Text Regular 14 pt

سيتذكر العالم دومًا عام ١٨٦٦ لما شهدته من حدث غريب. على مدار شهور، ظل البحارة حول العالم يتحدثون عن كائن غريب، حيث رأى كل منهم حيوانًا أسرع وأضخم من أي حيوان بحري آخر، يبدو هذا الكائن أحيانًا مضيئًا! رأى ذلك الكائن الكثير من الناس، مما يؤكد أنه حقيقي؛ فاللغز موجود بالفعل.

في شهر أبريل/نيسان عام ١٨٦٧ هاجم الوحش سفينة ضخمة، شعر الجميع بالذعر بعد هذه الحادثة، وفي النهاية أراد الناس البحث عن ذلك الوحش الذي يحكم البحار. كانت هذه المرة الأولى التي أسمع بها عن ذلك الأمر، فقد قضيت الستة أشهر الماضية في إجراء أبحاث في الولايات المتحدة، كنت أدرس المحيط والحياة البحرية. حاز عملي احترامًا كبيرًا من قبل علماء آخرين. أراد الناس معرفة رأيي في الوحش، كنت أفكر في خيارين، ذلك الشيء قد يكون وحشًا لم نسمع به من قبل قط، أو قد يكون سفينة من نوع ما. لم أعتقد أن بمقدور أي شخص بناء مثل تلك السفينة دون أن يعرف آخرون عن ذلك الأمر. وبعد جمع كل المعلومات المتوفرة عن ذلك الكائن، قررت أن لا بد أنه مخلوق بحري جديد بالنسبة لنا. فكيف لنا أن نعرف ما الذي يعيش في أعماق المحيطات؟ نحن نؤمن فقط. ربما كان ظهور هذا المخلوق ليس سوى صدفة.

سرعان ما انتشر خبر ذلك الحيوان حول العالم، وتم الاتفاق على إرسال سفينة للبحث عنه. غادرت سفينة أبراهام لينكولن في أسرع وقت ممكن، لكن عندما تكون في أتم الاستعداد لمواجهة الوحش، يختفي الوحش. مر شهران دون أن يراه أي فرد، وعادت السفينة بلا جديد. وأخيرًا جاءت أخبار من سفينة بخارية تغادر سان فرانسيسكو، فقد شوهد الوحش! وتقرر أن تبحر سفينة أبراهام لينكولن مرة أخرى. وقبل استعداد السفينة بثلاث ساعات تلقيت خطابًا:

إن القبطان فاراجوت بحار ماهر، كان يبحر وكأنه هو والسفينة كيان واحد. من الواضح أن هذا الرجل إما سيقتل الوحش البحري أو سيقتله الوحش في النهاية، لم يكن باستطاعتي رؤية خيار آخر.

Pangea Text Light 8 pt

שרטון מתעתע

Pangea Text Bold 56 pt

של אנשי היבשת, ויותר מכול ריגשו את יורדי הים. הסוחרים, רבי-חובלים, רבי-מלחים ומלחים פשוטים מאירופה ומאמריקה, קציני הציים של כל הארצות ובעקבותיהם הממשלות של המדינות השונות בשתי היבשות, כולם דנו ועסקו בפרשה זו ברצינות רבה מאוד. שכן כבר כמה זמן היו אוניות שעשו את דרכן בים נתקלות ב"דבר ענקי", גוף ארוך, דמוי פגז, לעתים מאיר כזרחן, גדול ומהיר לאין שיעור יותר מן הלווייתן. הנתונים לגבי תופעה זו, שנרשמו בספרי האוניות השונות - מבנה החפץ או היצור האמור, עוצמת התנועה המפתיעה שלו וכוח החיים המיוחד שניחן בו - תאמו לרוב אלה את אלה. אם היה זה לווייתן, הרי עלה בגודלו על כל הלווייתנים שנודעו לחוקרים עד אז. לא קובייה ולא לֶסְפֶד, לא מר דוקריל ולא מר דהֶקְטֶרְפֶאז', לא היו מוכנים להודות בקיומה של מפלצת כזאת - אלא אם כן יראו אותה במו עיניהם, עיניהם שלהם, עיני חוקרים ואנשי מדע. לפי ממוצע התצפיות שנערכו בהזדמנויות שונות, תוך הסתייגות מן ההערכות הצנועות שייחסו לגוף זה אורך של כשישים מטרים, ותוך דחייה של הדיווחים המוגזמים שקבעו כי רוחבו של היצור מגיע למיל ואורכו עולה על שלושה מיל*, אפשר היה להסיק כי היצור הזה, היחיד במינו, עולה על כל מה שידעו עד אז חוקרי הימים - אם באמת היה קיים במציאות. ואמנם היצור לא היה פרי הדמיון, את זה כבר לא ניתן להכחיש, ואם מביאים בחשבון את נטייתן של הבריות אל המופלא, קל להבין את ההתרגשות שחוללה תופעה על-טבעית זו בעולם כולו. כולם נאלצו להשלים עם כך שאין זו אגדה. ב־20 ביולי 1866 פגשה אוניית הקיטור "גֶבְרֶנְר היגֶנסון" של "חברת השיט פֶלְכְתֶה בִיֶרְנֶק" את הגוף השט במרחק חמישה מיל ממזרח לחופי אוסטרליה. רב־החובל בִיֶיקֶר סבר תחילה כי נתקל בשרטון לא מוכר. בעודו שקוע בהכנות לקבוע את מיקומו המדויק, זינקו שני סילוני מים מתוך הגוף הבלתי מזהה והתרוממו

של אנשי היבשת, ויותר מכול ריגשו את יורדי הים. הסוחרים, רבי-חובלים, רבי-מלחים ומלחים פשוטים מאירופה ומאמריקה, קציני הציים של כל הארצות ובעקבותיהם הממשלות של המדינות השונות בשתי היבשות, כולם דנו ועסקו בפרשה זו ברצינות רבה מאוד. שכן כבר כמה זמן היו אוניות שעשו את דרכן בים נתקלות ב"דבר ענקי", גוף ארוך, דמוי פגז, לעתים מאיר כזרחן, גדול ומהיר לאין שיעור יותר מן הלווייתן. הנתונים לגבי תופעה זו, שנרשמו בספרי האוניות השונות - מבנה החפץ או היצור האמור, עוצמת התנועה המפתיעה שלו וכוח החיים המיוחד שניחן בו - תאמו לרוב אלה את אלה. אם היה זה לווייתן, הרי עלה בגודלו על כל הלווייתנים שנודעו לחוקרים עד אז. לא קובייה ולא לֶסְפֶד, לא מר דוקריל ולא מר דהֶקְטֶרְפֶאז', לא היו מוכנים להודות בקיומה של מפלצת כזאת - אלא אם כן יראו אותה במו עיניהם, עיניהם שלהם, עיני חוקרים ואנשי מדע. לפי ממוצע התצפיות שנערכו בהזדמנויות שונות, תוך הסתייגות מן ההערכות הצנועות שייחסו לגוף זה אורך של כשישים מטרים, ותוך דחייה של הדיווחים המוגזמים שקבעו כי רוחבו של היצור מגיע למיל ואורכו עולה על שלושה מיל*, אפשר היה להסיק כי היצור הזה, היחיד במינו, עולה על כל מה שידעו עד אז חוקרי הימים - אם באמת היה קיים במציאות. ואמנם היצור לא היה פרי הדמיון, את זה כבר לא ניתן להכחיש, ואם מביאים בחשבון את נטייתן של הבריות אל המופלא, קל להבין את ההתרגשות שחוללה תופעה על-טבעית זו בעולם כולו. כולם נאלצו להשלים עם כך שאין זו אגדה. ב־20 ביולי 1866 פגשה אוניית הקיטור "גֶבְרֶנְר היגֶנסון" של "חברת השיט פֶלְכְתֶה בִיֶרְנֶק" את הגוף השט במרחק חמישה מיל ממזרח לחופי אוסטרליה. רב־החובל בִיֶיקֶר סבר תחילה כי נתקל בשרטון לא מוכר. בעודו שקוע בהכנות לקבוע את מיקומו המדויק, זינקו שני סילוני מים מתוך הגוף הבלתי מזהה והתרוממו

Pangea Text Regular 14 pt

של אנשי היבשת, ויותר מכול ריגשו את יורדי הים. הסוחרים, רבי-חובלים, רבי-מלחים ומלחים פשוטים מאירופה ומאמריקה, קציני הציים של כל הארצות ובעקבותיהם הממשלות של המדינות השונות בשתי היבשות, כולם דנו ועסקו בפרשה זו ברצינות רבה מאוד. שכן כבר כמה זמן היו אוניות שעשו את דרכן בים נתקלות ב"דבר ענקי", גוף ארוך, דמוי פגז, לעתים מאיר כזרחן, גדול ומהיר לאין שיעור יותר מן הלווייתן. הנתונים לגבי תופעה זו, שנרשמו בספרי האוניות השונות - מבנה החפץ או היצור האמור, עוצמת התנועה המפתיעה שלו וכוח החיים המיוחד שניחן בו - תאמו לרוב אלה את אלה. אם היה זה לווייתן, הרי עלה בגודלו על כל הלווייתנים שנודעו לחוקרים עד אז. לא קובייה ולא לֶסְפֶד, לא מר דוקריל ולא מר דהֶקְטֶרְפֶאז', לא היו מוכנים להודות בקיומה של מפלצת כזאת - אלא אם כן יראו אותה במו עיניהם, עיניהם שלהם, עיני חוקרים ואנשי מדע. לפי ממוצע התצפיות שנערכו בהזדמנויות שונות, תוך הסתייגות מן ההערכות הצנועות שייחסו לגוף זה אורך של כשישים מטרים, ותוך דחייה של הדיווחים המוגזמים שקבעו כי רוחבו של היצור מגיע למיל ואורכו עולה על שלושה מיל*, אפשר היה להסיק כי היצור הזה, היחיד במינו, עולה על כל מה שידעו עד אז חוקרי הימים - אם באמת היה קיים במציאות. ואמנם היצור לא היה פרי הדמיון, את זה כבר לא ניתן להכחיש, ואם מביאים בחשבון את נטייתן של הבריות אל המופלא, קל להבין את ההתרגשות שחוללה תופעה על-טבעית זו בעולם כולו. כולם נאלצו להשלים עם כך שאין זו אגדה. ב־20 ביולי 1866 פגשה אוניית הקיטור "גֶבְרֶנְר היגֶנסון" של "חברת השיט פֶלְכְתֶה בִיֶרְנֶק" את הגוף השט במרחק חמישה מיל ממזרח לחופי אוסטרליה. רב־החובל בִיֶיקֶר סבר תחילה כי נתקל בשרטון לא מוכר. בעודו שקוע בהכנות לקבוע את מיקומו המדויק, זינקו שני סילוני מים מתוך הגוף הבלתי מזהה והתרוממו

Pangea Text Italic 16 pt

Pangea Text Light 8 pt

542 Languages Supported

All of Fontwerk's typefaces support all Latin-based European languages such as English, French, Spanish, German, Czech, Polish and Turkish. Some families also support African Latin, Arabic, Hebrew, Greek or Cyrillic (e.g. Russian, Bulgarian, Ukrainian). If you need further languages or script systems (e.g. Thai, Devanagari, Chinese, Japanese, Korean), we can make custom fonts for you.

▼ Latin

Abron	Baatonum	Catalan	Dyula	Guadeloupean Creole	French Kalaallisut	Lobi	Mauritian Creole
Acheron	Bafia	Cebuano	Eastern Abnaki	Guinea Kpelle	Kalenjin	Lombard	Mbelime
Achinese	Bagirmi Fulfulde	Central Alaskan Yupik	Eastern Arrernte	Gusii	Kamba (Kenya)	Lower Sorbian	Mende (Sierra Leone)
Achuar-Shiwiar	Balinese	Central Atlas Tamazight	Eastern Maninkakan	Gwich'in	Kanuri	Lozi	Meriam Mir
Adamawa Fulfulde	Bambara	Central Aymara	Eastern Oromo	Haitian	Kaonde	Luba-Katanga	Meru
Adamgme	Baoulé	Central Mazahua	Embu	Hakha Chin	Kaqchikel	Luba-Lulua	Meta'
Afar	Bari	Central-Eastern Niger Fulfulde	English	Hän	Karelian	Lukpa	Metlatónoc Mixtec
Afrikaans	Basa (Cameroon)	Chachi	Ese Ejja	Hani	Kasem	Luo (Kenya and Tanzania)	Mezquital Otomi
Aghem	Basque	Chavacano	Esperanto	Hausa	Kekchí	Luxembourgish	Mi'kmaq
Aguaruna	Batak Dairi	Chayahuita	Estonian	Hawaiian	Kenzi	Luyia	Minangkabau
Aja (Benin)	Batak Karo	Chickasaw	Ewe	Hiligaynon	Khasi	Maasina Fulfulde	Mirandese
Albanian	Batak Mandailing	Chiga	Ewondo	Hopi	Khoekhoe	Machame	Miskito
Amahuaca	Batak Simalungun	Chiltepec Chinantec	Falam Chin	Huastec	Kikuyu	Madurese	Miyobe
Amarakaeri	Batak Toba	Chokwe	Fanti	Hungarian	Kimbundu	Makhuwa	Mizo
Amis	Bemba (Zambia)	Chuukese	Faroese	Ibibio	Kinyarwanda	Makhuwa-Meetto	Moba
Andaandi	Bena (Tanzania)	Cofán	Fijian	Icelandic	Kituba (DRC)	Makonde	Mohawk
Anii	Biali	Congo Swahili	Filipino	Igbo	Kongo	Makwe	Montagnais
Anuta	Bikol	Cook Islands Māori	Finnish	Iloko	Konzo	Malagasy	Morisyen
Ao Naga	Bini	Cornish	Fon	Inari Sami	Koyra Chiini Songhay	Malaysian	Mossi
Apinayé	Bislama	Corsican	Foodo	Indonesian	Koyraboro Senni Songhay	Maltese	Mundang
Arabela	Boko (Benin)	Creek	French	Irish	Krio	Mam	Murrinh-Patha
Aragonese	Bora	Croatian	Friulian	Italian	Kuanyama	Manx	Murui Huitoto
Arbëreshë Albanian	Borana-Arsi-Guji Oromo	Czech	Ga	Ixcatlán Mazatec	Kwasio	Maore Comorian	Mwani
Asháninka	Borgu Fulfulde	Danish	Ga'anda	Jamaican Creole English	Ladino	Maori	Naga Pidgin
Ashéninka Perené	Bouna Kulango	Dagbani	Galician	Javanese	Lakota	Mapudungun	Nateni
Asturian	Breton	Dehu	Ganda	Jola-Fonyi	Lamnso'	Marshallese	Navajo
Asu (Tanzania)	Bushi	Dendi (Benin)	Garifuna	K'iche'	Langi	Masai	Ndonga
Atayal	Candoshi-Shapra	Dinka	Gen	Kabiyè	Latin	Matsés	Neapolitan
Awa-Cuaiquer	Caquinte	Ditammari	German	Kabuverdianu	Latvian	Mattokki	Ngazidja Comorian
Awetí	Caribbean Hindustani	Dongolawi	Gheg Albanian	Kabyle	Ligurian		
	Cashibo-Cacataibo	Duala	Gilbertese	Kaingang	Lingala		
	Cashinahua	Dutch	Gonja	Kako	Lithuanian		

Ngiemboon	Portuguese	South Ndebele	Tuvalu	Yanomamö	Karakalpak	▼ Greek	▼ Hebrew
Ngomba	Potawatomi	Southern Aymara	Twí	Yao	Kazakh	Greek	Bukharic
Nigerian Fulfulde	Pulaar	Southern Dagaare	Tzeltal	Yapese	Khakas		Eastern Yiddish
Niuean	Pular	Southern Qiandong Miao	Tzotzil	Yindjibarndi	Khanty	▼ Arabic	Hebrew
Nobiin	Purepecha	Southern Sotho	Uab Meto	Yom	Khinalugh		Judeo-Persian
Nomatsiguenga	Quechua	Spanish	Umbundu	Yoruba	Komi	Aimaq	Western Yiddish
North Marquesan	Romanian	Sranan Tongo	Upper Guinea Crioulo	Yucateco	Koryak	Algerian Arabic	
North Ndebele	Romansh	Standard Estonian	Upper Sorbian	Záparo	Kumyk	Baharna Arabic	
Northeastern Dinka	Rombo	Standard Malay	Urarina	Zapotec	Kyrgyz	Chadian Arabic	
Northern Kissi	Rotokas	Sukuma	Uzbek	Zarma	Lak	Dari	
Northern Qiandong Miao	Rundi	Sundanese	Venda	Zulu	Lezgian	Dehwari	
Northern Sami	Rwa	Susu	Venetian	Zuni	Macedonian	Dogri	
Northern Uzbek	Samburu	Swahili	Veps	▼ Cyrillic	Mansi	Eastern Egyptian Bedawi Arabic	
Norwegian Bokmål	Samoaan	Swati	Vietnamese	Abaza	Meadow Mari	Egyptian Arabic	
Norwegian Nynorsk	Sango	Swedish	Volapük	Abkhaz	Moksha	Gulf Arabic	
Nuer	Sangu (Tanzania)	Swiss German	Võro	Adyghe	Moldovan	Hadrami Arabic	
Nyamwezi	Sanskrit	Tachelhit	Vunjo	Aghul	Mongolian	Hazaragi	
Nyanja	Saramaccan	Tagalog	Waama	Altai	Montenegrin	Hijazi Arabic	
Nyankole	Sardinian	Tahitian	Waci Gbe	Avar	Nanai	Iranian Persian	
Nyemba	Scots	Taita	Wallisian	Azerbaijani	Nenets	Iraqi Arabic	
Nzima	Scottish Gaelic	Tasawaq	Walser	Bashkir	Nivkh	Libyan Arabic	
Occitan	Secoya	Tedim Chin	Wangaaybuwan-Ngiyambaa	Belarusian	Nogai	Moroccan Arabic	
Ojítlán Chinantec	Sena	Tem	Waorani	Bosnian	Ossetic	Najdi Arabic	
Orma	Serbian	Teso	Waray (Philippines)	Bulgarian	Permyak	North Levantine Arabic	
Oromo	Serer	Tetum	Warlpiri	Buryat	Russian	North Mesopotamian Arabic	
Oroqen	Seri	Tetun Dili	Wasa	Chechen	Rusyn	Omani Arabic	
Otuho	Seselwa Creole French	Ticuna	Wayuu	Chukchi	Rutul	Qashqa'i	
Páez	Shambala	Timne	Welsh	Chuvash	Selkup	Saidi Arabic	
Palauan	Sharanahua	Tiv	West Central Oromo	Crimean Tatar	Serbian	Sanaani Arabic	
Paluan	Shawnee	Toba	West-Central Limba	Dargwa	Tabasaran	South Levantine Arabic	
Pampanga	Shilluk	Tojolabal	Western Abnaki	Dungan	Tajik	Standard Arabic	
Papantla Totonac	Shipibo-Conibo	Tok Pisin	Western Frisian	Erzya	Talysh	Sudanese Arabic	
Papiamento	Shona	Tokelau	Western Niger Fulfulde	Even	Tat	Sudanese Creole Arabic	
Paraguayan Guaraní	Shuar	Tonga (Tonga Islands)	Wik-Mungkan	Evenki	Tatar	Talysh	
Pedi	Sicilian	Tonga (Zambia)	Wiradjuri	Gagauz	Turkmen	Ta'izzi-Adeni Arabic	
Pichis Ashéninka	Siona	Tosk Albanian	Wolof	Hill Mari	Tuvan	Tunisian Arabic	
Piemontese	Slovak	Totontepec Mixe	Xavánte	Ingush	Udmurt	Urdu	
Pijin	Slovenian	Tsafiki	Xhosa	Kabardian	Uyghur		
Pintupi-Luritja	Soga	Tsonga	Xwela Gbe	Kalmyk Oirat	Uzbek		
Pipil	Somali	Tswana	Yagua	Karachay-Balkar	Yakut		
Pohnpeian	Soninke	Tumbuka	Yanesha'		Yup'ik		
Polish	South Marquesan	Turkish	Yangben				

How can a typeface improve the world? Even before he had drawn the first letter, Christoph Koeberlin wanted to answer this question. He wanted to prove that designers can positively influence the environment.

One way that he is doing this is by donating 25% of his income from Pangea to the preservation of the rainforest and to large-scale reforestation projects involving the local population. With every font license you purchase, you are helping to preserve one of the most important factors in slowing down climate change. It's just a bit of a shame that the name Futura had already been taken by another geometric sans serif typeface, as it would have been more appropriate here.



A young Sengon tree in the tree nursery Indonesia, © Fairventures

For Christoph, the connection and connotation of the name was of great importance. Just like the primeval continent that the typeface is named after, Pangea is a symbol of not only the big (common) picture but of global cooperation. While *Gergő Kókai* from Hungary supported him in the design of the upright characters, he brought *Tanya George* from India and the Japan-based *Gabriel Richter* on board to work on the italics. He consulted with *Irene Vlachou* from Greece, *Ilya Ruderman* from Russia, *Donny Trương* from the USA and *Paul Hanslow* from Australia to ensure the quality of the Greek, Cyrillic, Vietnamese and African Latin characters. The spacing and the kerning of the font would not have been possible without *Igino Marini* from Italy and his superior iKern technology. Broad foreign language support is almost obligatory with such an omnicultural approach. From the beginning, European Latin, Cyrillic, Greek and Vietnamese language support have been included in Pangea as standard. The first language extension was Pangea Afrikan which supports all Latin-based African languages and some indigenous languages of North

America and it was released a corresponding subset for free in the Base License towards the end of 2021!

Thanks to the Lebanese Type Designer *Azza Alameddine*, who lives in Spain, and the Israeli designers, *Yanek Iontef* and *Daniel Grumer*, Arabic and Hebrew followed just one year later. All existing users can download the expanded fonts free of charge from their Fontwerk account. The price remains the same. But that's not all: more support for other languages will follow soon.

It's important to mention that the typeface works remarkably well due to its refined space saving – it is more condensed than a normal geometric sans. Indeed, this could even be sold as a further environmentally friendly and eco-conscious feature as it not only saves paper but screen capacity, but maybe that would be too much of a good thing. This characteristic is actually the result of the smart design decisions that Christoph Koeberlin made during the five years he spent working on Pangea. Another outstanding trait is the consequence between the com-

pactness and closeness, while diagonal terminals and round dots make for a friendly appearance. He successfully manages the balancing act between narrow grotesque typefaces and geometric ones. This approach is also demonstrated in the rather large x-height as well as the barely open forms, but also in the unusual 'spectacle-g', double-story a and l with foot. The more common single-story 'g' and 'd' as well as the straight 'l' are, of course, accessible as OpenType alternatives.

The second member of the family, Pangea Text, is built upon the same foundations but aims to improve legibility. With longer ascenders and descenders, more open forms, slight ink traps and more generous spacing, this variant is great for use in extensive texts and is particularly good for use in small sizes as well as on screens. Not only do both families complement and harmonize with each other, but the decision to work with optical sizes is what makes the core family's uncompromising nature and attractive appearance possible in the first place.

Four years since its debut in summer 2024, the Latin, Cyrillic and Greek parts of the type system were supplemented with narrower weights.

Thanks to the addition of SemiCondensed, Condensed and XCondensed, the stylistic range has now quadrupled. This makes Pangea an even more powerful tool, particularly in editorial, responsive, branding and packaging contexts.

are truly endless! As with all other Fontwerk fonts, the Pangea variable versions are included in the super family package at no additional cost and can be tested free of charge as Trial Fonts.

Saving the world through one typeface at a time — it's worth a try.

↑ Pangea (green) and Pangea Text (gray) compared; Four different widths, set in Pangea Text ↓

Christoph Koeberlin is not only a designer of highly original typefaces (he also co-designed *FFMark* and created *Fabrikat*), he is also one of the world's most sought after Font Engineers. As you would expect from such an expert, the entire superfamily comes with a variable font version. This version allows a smooth and infinite adjustment from Light to Bold weights, from Normal to XCondensed widths, as well as the angle of the slope and seamless switching between optical sizes (ascenders and descenders, the characters' openness, spacing and inktraps). The possibilities

Forest Talks
Forest Talks
Forest Talks
Forest Talks

DESIGNER

Christoph Koeberlin

Christoph Koeberlin has polished, finessed and refined typefaces for a number of the top labels such as *FontFont*, *Swiss Typefaces*, *TypeBy*, *Miles Newlyn* and *Grilli Type*. Without him the Fontwerk Engineering Team would not be the same. As a very good friend of the company from its inception, he has been a great support to what we are doing and will always have a place of honour in our story.

Proof of his prowess as an exceptional type designer is demonstrated through the fact that his first families, FF Mark (designed in collaboration with Hannes von Döhren and the FontFont Type Department in 2013 and Fabrikat (HVD Fonts 2016) very quickly became bestsellers. At the moment, he is concentrating on his project sportsfonts.com and in particular, on custom type projects. His exclusive custom typefaces for his favourite football team 1. FC Kaiserslautern and for the Bundesliga Club FSV Mainz 05 were very well received by fans and experts.

The father of two sons, he loves to work with others, especially on his beloved typographic knowledge website, Typefacts. All of this mostly takes place in his legendary allotment garden

office in Prenzlauer Berg, where in quieter moments, he also thinks about sustainability, chocolate and expanding his record collection.



© Lars Wiedemann

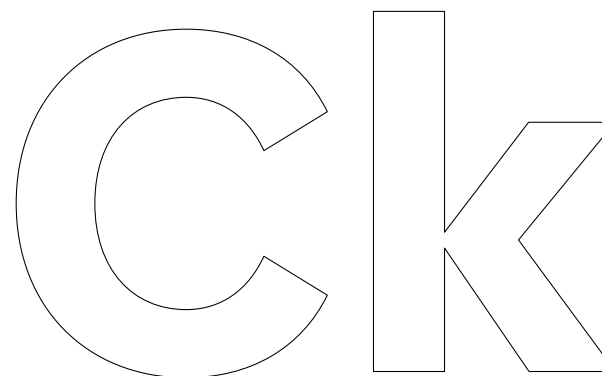
📍 Berlin, Germany

✉ koeberlin@mastodon.green

🌐 christoph.koe.berlin



↑ Pangea Bold 185 pt, ↓ Pangea Text Bold 185 pt



DESIGNERS (ARABIC & HEBREW)

Alameddine

One half branding, one half type design – this is the magical mixture of Azza Alameddine’s creative work. This multidisciplinary approach was first evident in her education, for her first degree she studied Visual Communication at the *Creapole* in Paris and this was followed by a Master’s Degree in Type Design at the *University of Reading*. The



designer, who originally comes from Lebanon and now lives in Barcelona, is eager to understand the identity of Arabic type in its cultural context, to preserve it and, in the best case, to develop it further with the help of outstanding

typography. After working at various agencies and at the renowned type foundry *Dalton Maag* in London, Azza Alameddine made her home at *TypeTogether*, where she designed the Arabic additions for their bestsellers *Adelle Sans* (2017) and *Bree* (2021), among others. In 2022, she helped Fontwerk’s Pangea to expand to Arabic. 📍 Barcelona, Spain 🌐 azalam.com 📷 @azalam



Iontef × Grumer

Converting old bicycles into modern single speed bikes is more than just a hobby for Yanek

Iontef. The Type Designer and Typographer loves to glide through the hustle and bustle of Tel Aviv on them. One almost gets the impression that his enthusiasm for bikes exceeds that for letters. Born in the Soviet Union, Yanek Iontef emigrated to Israel at a young age and studied graphic design at the *Bezalel Academy of Arts and Design* in Jerusalem. He later taught Typography there and at *Shenkar College*. 30 years ago, he founded the *Fontef Type Foundry*, through which he published numerous Hebrew and Latin typefaces. For his services to the Hebrew language and its characters, he received an award from the *Rothschild Foundation* in 2021. His expertise is appreciated by the Who’s Who of the font industry. Yanek Iontef has designed Hebrew language extensions for *Bold Monday* (Nitti, IBM Plex Sans), *Lineto* (LL Akkurat, LL Circular), *Google* (Open Sans), *Typotheque* (Parmigiano), *Commercial Type* (Graphik, Lyon) and *ABC Dinamo* (Favorit), among others. Fontwerk can also add its name to this illustrious list: together with Daniel Grumer, Yanek Iontef

designed Pangea Hebrew. 📍 Tel Aviv-Yafo, Israel 🌐 fontef.com 📷 @yaneki

“*The spacing still sucks*” – the words of his Professor Erik van Blokland were not causal, but they probably played their part in Daniel Grumer’s high standards for his type design work. He heard them during his Master’s degree in TypeMedia at the Royal Academy of Fine Arts in The Hague, which complemented his graphic design studies at the *Bezalel Academy of Arts and Design*. Today, he teaches typography at the Jerusalem-based Academy. Since 2017, Daniel Grumer has been part of the type foundry, *Fontef* in Tel-Aviv and publishes – sometimes together with Yanek Iontef – Latin and Hebrew typefaces for the label itself, but also for international foundries, including Abraham (*Fontef*), LL Brown Hebrew (*Lineto*), Graphik Hebrew, Lyon Hebrew (both *Commercial Type*), Zico (Typotheque) and Pangea Hebrew (*Fontwerk*). 📍 Tel Aviv-Yafo, Israel 🌐 danielgrumer.com 📷 @danielgrumer



File Formats, Trial Fonts & Licensing

FILE FORMATS — All our typefaces are provided in static .woff2 (OpenType fonts for the use on the web) and .otf (OpenType fonts with PostScript outlines; used for everything else) formats as well as variable fonts. Just purchase the most complete package and the variable fonts are included. For web applications, they are supplied in .woff2, for all others in .ttf format (OpenType fonts with TrueType outlines).

TRIAL — The *Trial Fonts* contain all actual characters and features, except for currency symbols. The license allows unlimited and free use during the test phase. Both desktop and webfonts are included, so that you can design mockups, websites and apps etc. and then present them to the client (or to yourself) without having to commit to the purchase. Only when it is clear that the font fits and the actual projects go live or are produced, will you have to purchase the full version. This can then be licensed directly in the name of the client.

LICENSING — We strive to offer the simplest and fairest font license model in the industry. You pay once within the agreed license framework and the license is valid perpetually.

Pangea SemiBold 50 pt, Pangea Text Regular 10 pt, SemiBold 10 pt, Medium 9.5 pt, Regular 6.5 pt, Italic 6.5 pt

BASE Our Base License covers the most common use cases: **Desktop** (1 user), **Web** (10,000 pageviews per month) and **Social Media** (10,000 followers).

Desktop (Print)

You can install the fonts on all your devices for use in programs such as *Adobe Creative Suite, Figma or MS Office* and use them to create digital and print documents/publications or projects to be printed. Each person will need one license.

Web

You can host the fonts on web servers to use them via CSS in websites, dynamic web ads, or email marketing. The number of pageviews applies monthly to the maximum total pageviews of all your web projects.

Social Media

You can publish images or text posts on your social media channels. Your largest channel determines the number of followers to license. If you want to post videos that show the fonts, an additional *Audio-Visual License* will be required.

EXTENDED You can add additional users/license volumes and other types of use (**Audio-Visual, App**).

Audio-Visual

You can use the fonts in streaming, cinema, TV and similar audio-visual productions/formats and/or video posts on social media channels such as *YouTube, Instagram or TikTok*. For social media it is based on the number of views, for all other productions it is based on the number of expected viewers.

App

You can embed the fonts in mobile or native apps for different platforms or operating systems. The license is based on the sum of all expected downloads or installations of all relevant app projects.

ENTERPRISE For larger or unlimited license volumes and all other scenarios that are not covered by one of these licenses (e.g. passing on to third parties, use in logos for larger organizations, embedding in hardware) an individual agreement is required and we will be happy to provide a quote for this.

Please check fontwerk.com/licensing or our [FAQ](#) page for further information.

Address

Fontwerk GmbH
Prenzlauer Allee 186
10405 Berlin, Germany

Website

fontwerk.com

Email

hello@fontwerk.com
We work on Central
European time, and
will respond as soon
as we can.

Social Media

Instagram, Twitter,
LinkedIn: @fontwerk

Pangea SemiBold 10 pt,
Regular 10 pt, SemiCondensed
SemiBold 22 pt, Pangea Text
Light 14.3 pt, Medium 14.3 pt

We are a Berlin-based **font boutique** that crafts innovative typefaces full of character. We focus on the highest creative and technical standards – for strong brands, convincing products and inspiring designs.

Founder Ivo Gabrowitsch heads up an international network of experienced design and technology experts. Working together, we approach any typeface project professionally and reliably, whilst always ensuring we are agile and open to experimentation.

In a digital world, fonts and typography are the most powerful elements in branding. The ever-changing and fast-moving pace of the digital space means that color and imagery have lost their uniqueness. And, individual forms can get completely lost in the confines of the rigid corset of social media. Typefaces with a strong and distinct character convey brand values in any environment subtly, continuously and effectively.

There are two variants of typefaces: retail fonts that are ready-to-use and can be downloaded immediately and custom fonts that are designed on request. There is now a huge variety of retail fonts and they remain the first choice for

most projects. Yet tracking down these high-quality retail fonts and seeing through the thicket of licenses remains a challenge.

This is where we step in with our award-winning library. We already make the promise with our own name: which contains “craftsmanship”, “work of art” and Werk as a commitment to providing the precision of German engineering. We offer licenses that are simple, fair and future-proof. Once licensed, our retail fonts are no different from an exclusive custom solution – except for the lower price.

Sometimes, a project or brand may require something a little more special. We love working closely with brands and agencies to find an efficient and impactful custom solution. We are passionate about immersing ourselves in such projects to help create a strong and distinct design that leaves a lasting impression.

Pairing Suggestions

Nikolai

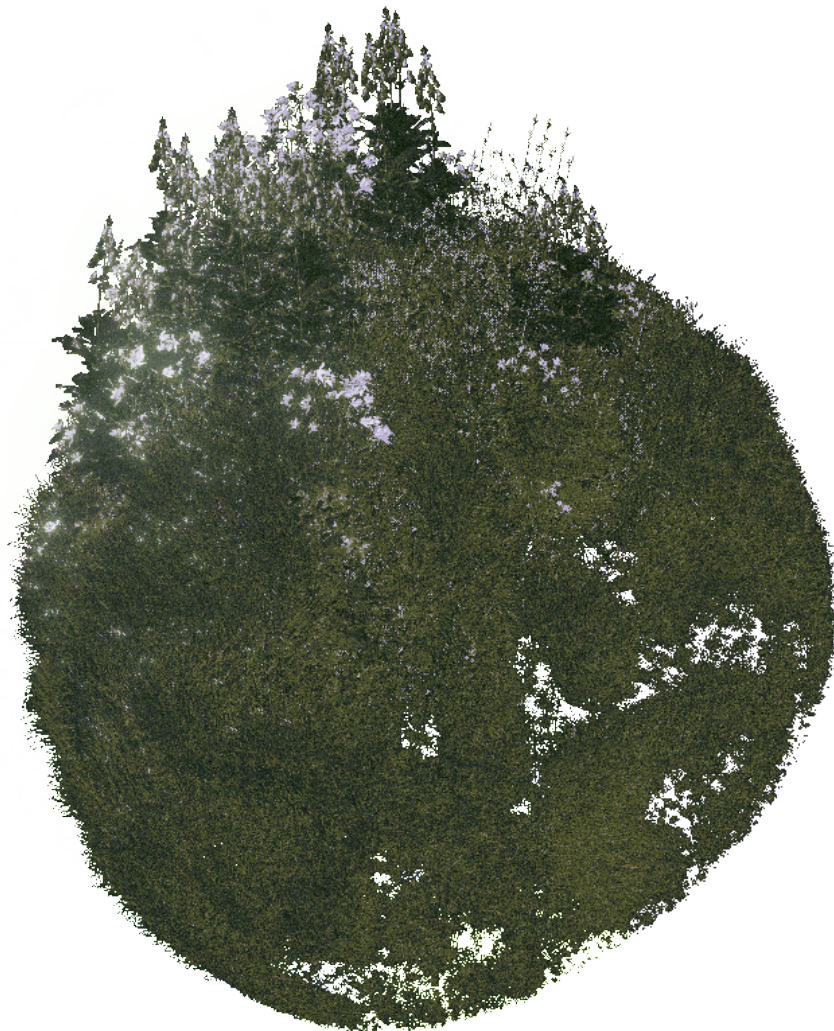
“The ancients stole all our great ideas from us.”, Mark Twain complained. “Nonsense!” we respond. — Designed by Franziska Weitgruber. Perhaps our most striking typeface to date.

Supermarker

Supermarker’s Mission: To Sell! — Designed by Ulrike Rausch to be a typographic influencer for retail. To fulfil this mission, Supermarker relies on authenticity and a few intelligent tricks.

Nice *Collection*

Clarity × Liveliness × Legibility. — Jan Fromm’s Nice™ is a complex type system with an enormous range of typographic possibilities. The refreshing serif superfamily shines with four perfectly harmonized optical sizes.



Download Free Trial Fonts on Fontwerk.com